

# Cuisson à haut rendement

## Marmite basculante

### Électrique 100lt. Pose libre



## Cuisson à haut rendement

### Marmite basculante électrique, 100lit,

#### Pose libre

**CP 586007**

#### Description courte

#### Repère No.

Construction acier inox AISI304. Cuve en acier inox AISI 316. Couvercle isole et équilibré. Basculement motorisé à vitesse variable. La cuve peut être basculée à plus de 90° pour permettre un vidage complet. Résistances placées dans le générateur de vapeur. Les aliments sont chauffés uniformément par le fond et les parois par un Système de chauffe indirect utilisant de la vapeur générée à 125 °C maximum dans une double enveloppe équipée d'un Système de désaération automatique. Soupape de sécurité en cas de surpression dans la double enveloppe. Thermostat de sécurité en cas de manque d'eau dans le générateur. Panneau de contrôle sensitif « TOUCH ». Fonction cuisson SOFT. Possibilité d'enregistrement de recettes en phases simples ou multiples, avec des températures différentes. Sonde intégrée pour un contrôle précis de la température de cuisson. Protection contre l'infiltration d'eau IPX6. Configurations : centrale ou adossée. Options d'installation (non comprises) : sur pieds de 100 mm/h ou sur socle inox/béton.

#### Caractéristiques principales

- Double jusqu'à 134 mm du bord supérieur.
- Les dimensions ergonomiques de la cuve, avec un grand diamètre et une faible profondeur facilite la manipulation et l'agitation des aliments,
- Le grand bec verseur peut être équipé d'un tamis filtre (en Option).
- Cuve basculante motorisée, avec "SOFT STOP". Vitesse d'inclinaison réglable avec précision. La cuve peut être inclinée de plus de 90 ° pour faciliter le vidage et les Opérations de nettoyage .
- Sonde intégrée pour un contrôle précis du processus de cuisson
- Prise USB permettant la mise à jour du logiciel, de télécharger des recettes ou des données HACCP
- Indice de protection IPX6
- La marmite est adaptée à l'ébullition, cuire à la vapeur, pocher, braiser ou mijoter toutes sortes de produits.
- Haut de cuve isole pour éviter les risques de brûlures de l'utilisateur,
- Pression maxi dans la double enveloppe de 1,5 bar, mini 0,1 bar, Températures comprises entre 50°C et 110°C
- Construction
- Cuve et double enveloppe en acier inox 1.4435 (AISI 316L)
- Habillage extérieur et châssis interne en acier inoxydable 1.4301 (AISI 304).
- Couvercle double et isole en acier inox 1.4301 (AISI 304) monte sur une charnière maintenant le couvercle ouvert dans toutes les positions,
- Soupape de sécurité évitant les surpressions de vapeur dans la double enveloppe,
- Thermostat de sécurité protégeant l'appareil contre le risque de manque d'eau,
- Robinet mélangeur eau chaude/eau froide en Option.
- Présence réduite de petits espaces pour faciliter le nettoyage des côtes dans le respect des normes d'hygiène les plus strictes.
- Peut être prédisposé pour un raccordement à un optimiseur d'énergie ou une Système de surveillance (option),
- Possibilité d'enregistrer des recettes en simple ou multiples phases avec des températures différentes,
- Recyclable à 98%, emballages exempts de substances toxiques
- Ergonomique et facile à utiliser grâce à la forte inclinaison de la cuve et au bec verseur facilitant l'opération de remplissage du récipient.

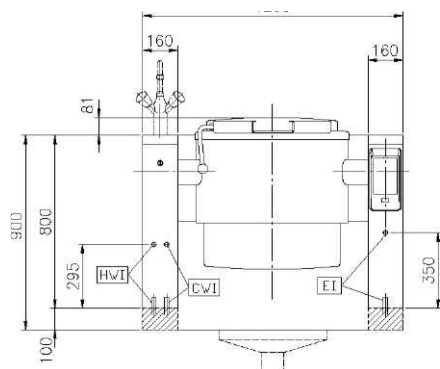
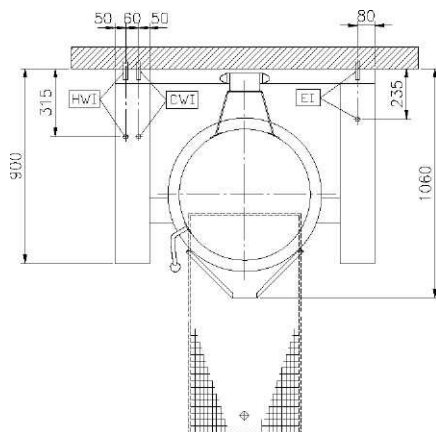
## **Cuisson à haut rendement**

### **Marmite basculante électrique, 100lit,**

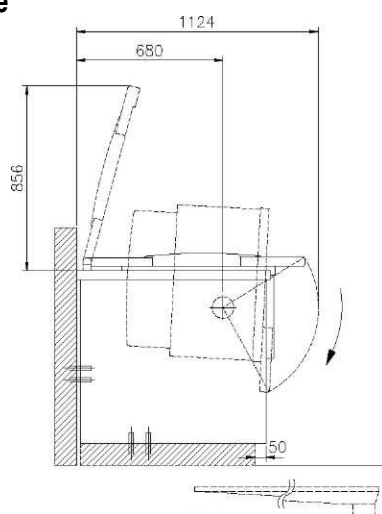
### **Pose libre**

**CP 586007**

- Panneau de commande incliné "Touch" monte à l'avant avec boîtier embouti en retrait, intègre des fonctions d'affichage auto-explicatives qui guident l'opérateur tout au long du processus de cuisson: affichage simultané de la température réelle et de consigne ainsi que le temps de réglé et le temps de cuisson restant, horloge en temps réel, contrôle "SOFT" pour le chauffage doux pour la nourriture cuisson délicate, 9 niveaux de puissance pour mijotage de doux à forte ébullition; minuterie pour départ différé, message d'erreur pour le dépannage rapide.

**Avant****Dessus**

CWI = Raccordement eau froide  
 EI = Connexion électrique  
 HWI = Raccordement eau chaude

**Côte**

**Cuisson à haut rendement**  
**Marmite basculante électrique, 100lit,**  
**Pose libre**

**CP 586007**

**Électrique**

Voltage: 400V/3N 50/60Hz  
 Watt: 20.6 kW

**Informations générales**

Température de fonctionnement min:	50°C
Température de fonctionnement max:	250°C
Largeur de cuve rectangulaire:	1050mm
Hauteur de cuve rectangulaire:	209mm
Profondeur de cuve rectangulaire:	558mm
Hauteur extérieure:	800mm
Largeur extérieure:	1600mm
Profondeur extérieure:	900mm
Poids net:	320 kg
Capacité utile:	110 lit
Mécanisme de basculement:	Auto
Couvercle double enveloppe:	oui
Type de chaleur:	Direct

**Cuisson à haut rendement**  
**Marmite basculante électrique, 100lit,**  
**Pose libre**  
**CP 586007**

- Robinet eau chaude et froide pour marmites et braisières basculantes braisières fixes et basculantes PNC 581911
- Tamis pour marmite basculante 100lt PNC 910003
- Panier pour marmite fixe 80 et 100lt (diam 540mm) PNC 910022
- Panier pour marmite fixe 100lt (diam 600mm) PNC 910023
- Plaque de fond pour marmite 80 et 100lt (diam 567mm) PNC 910032
- Plaque de fond pour marmite 100lt (diam 628mm) PNC 910033
- Jauge pour marmite basculante 100lt PNC 910044
- Tamis à gnocchis pour marmite et braisières 80 et 100lt PNC 910053
- Tamis à gnocchis pour marmite 100lt PNC 910051
- Racleur pour tamis à gnocchis pour marmite et braisières PNC 910058
- Socle inox pour éléments basculants - adosse PNC 911417
- Socle inox pour éléments basculants - central PNC 911447
- Plaque + 2 pieds, 100mm (hauteur 800mm) A Commander en spécial PNC 911929
- Dosseret (longueur 1200mm) pour élément basculant - Montage usine PNC 912184
- Plinthe 70 à 270mm (Allemagne, Autriche, Suisse) PNC 912479
- Manomètre pour marmite basculante PNC 912490
- Kit de fermeture arrière pour éléments basculants – adosse PNC 912704
- Doseur volumétrique (eau froide) pour élément basculant-Montage usine PNC 912733
- Doseur volumétrique (eau chaude et froide) pour élément basculant-Montage usine PNC 912735
- Kit raccordement sur optimiseur contact sec PNC 912737
- Interrupteur général 60A, 6mm<sup>2</sup> - Montage usine PNC 912740
- Kit de fermeture arrière pour éléments basculants – central PNC 912750
- Kit de fermeture arrière pour éléments basculants – central PNC 912756
- Panneau arrière inférieur pour éléments basculants adossé PNC 912762
- Panneau arrière inférieur pour élément basculant central PNC 912768
- Douchette pour élément basculant central (800mm ht) – Montage usine PNC 912777
- Vanne 2" en façade pour marmite basculante PNC 912779
- Kit HACCP intégré PNC 912781
- Panneau de commande "touch" déporté pour élément basculant PNC 912782
- Arrêt d'urgence PNC 912784
- Mitigeur eau chaude et froide pour marmites et braisières fixes et basculantes PNC 912790
- Kit rail de connexion droit PNC 912975
- Kit rail de connexion gauche PNC 912976
- Kit rail de connexion droit avec dosseret PNC 912981