

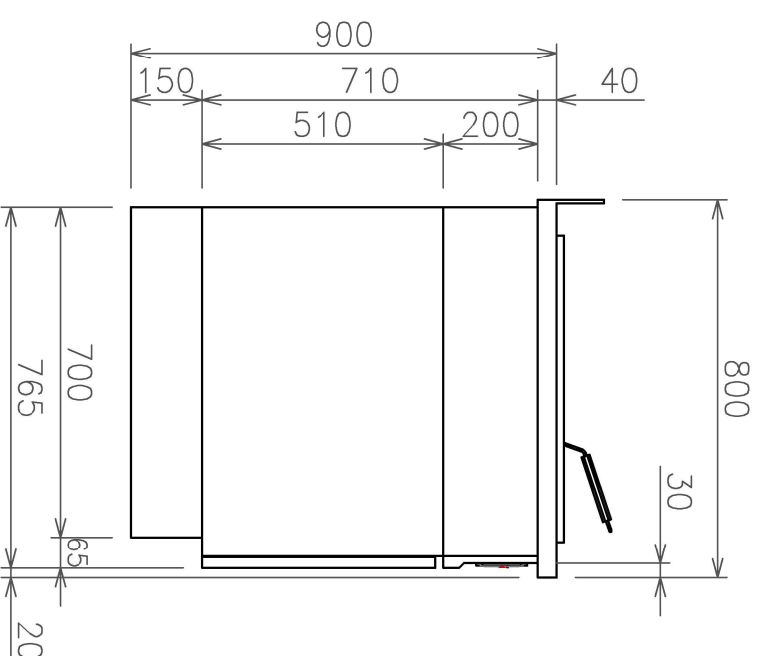
avec pompe

avec levage

avec pompe et levage

Données techniques

Dimensions (L x P x H)	400 x 650 x 750/900 mm
Taille du panier	2x 140 x 320 x 155 mm
Capacité du panier	2x 1.25 kg
Capacité d'huile	2x 7.5 - 9.0 Liter
Puissance connectée	2x 8.0 kW
Tension	400 V 3 AC
Fusible	2x (3 x 16) A
Nombre de cuves	2
Nombre de paniers	2
Rendement – Produits frais	50 kg/h
Rendement – Produits surgelés	38 kg/h
Plage de réglage du thermostat	50-180/190 C°
Émission de chaleurs sensible	1.44 kW
Émission de chaleurs latente	11.20 kW
Émission de vapeur	16.48 kg/h
Val.d'isolation	0.18 m ² K/W (valeur-R)
Water protection	IPX4
Système de relevage automatique du panier	Option
Pompe à huile / graisse intégrée	Option
Modèle mobile	Option
Charnières de porte	gauche/droite

**2 Câble inclus, SANS fiche***Sous réserve de modifications techniques*

par le client

Friteuses FrylineEVO modèle à encastrer**Kit de montage, panier de friture incl.**Type: **SFR-EVO 42E**Dessin no.: **SFR-EVO 42E**Index **00**

Nous sommes propriétaires des droits d'auteur de ce plan. Toute utilisation non autorisée par nos soins, même partielle, en particulier reproduction, communication ou cession à des tiers est interdite en vertu des dispositions en vigueur. Elle est donc répressible et peut donner lieu au versement d'une indemnisation.

A3	1:10/1:16	00	12.12.2024	NéV
Format	Echelle	Index	Date	Dessinateur

SALVIS AG
CH-4665 Oftringen
Tel: +41 62 788 18 18
www.salvis.ch
smart cooking

