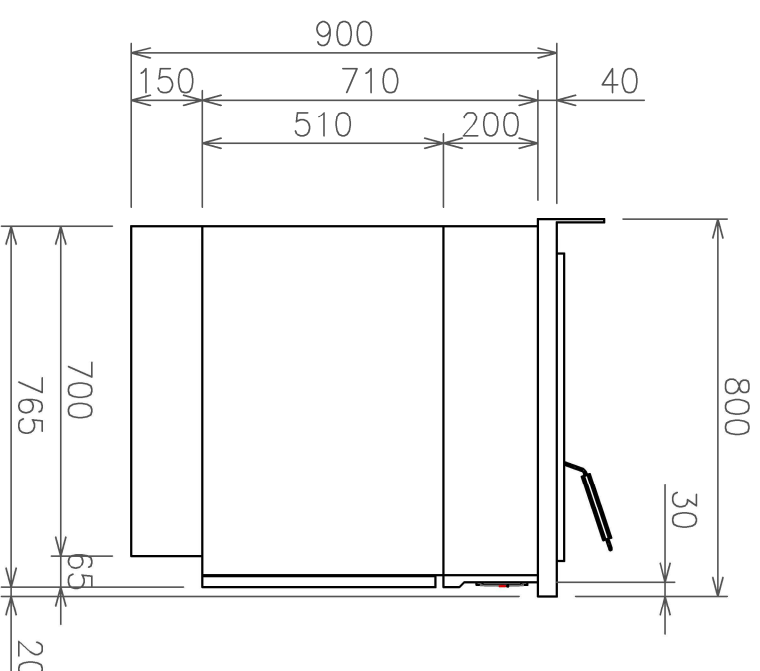
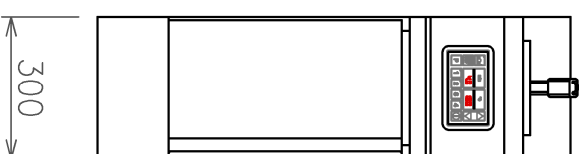


mit Pumpe

mit Lift



mit Pumpe und Lift



Technische Daten	Einbecken-Fritteuse
Abmessungen (LxTxH)	200 x 650 x 750/900 mm
Korbgrösse	140 x 320 x 155 mm
Füllmenge Korb	1.25 kg
Gesamtfüllmenge Öl	7.5-9.0 Liter
Anschlusswert	8.0 kW
Spannung	400 V 3 AC
Absicherung	3 x 16 A
Anzahl Becken	1
Anzahl Körbe	1
Fritterleistung gekühlt	25 kg/h
Fritterleistung TK	20 kg/h
Regelbereich Thermostat	50-190 C°
Wärmeeabgabe sensibel	0.72 kW
Wärmeeabgabe latent	5.60 kW
Dampfabgabe	8.25 kg/h
Gerätegeräusch	≤ 70 dB (A)
Isolationswert bei 170°C	0.18 m²K/W (R-Wert)
Schutzgrad gegen Wasser	IPX4
Automatischer Hebelift	optional
Integrierte Öl-Fettpumpe	optional
Mobile Ausföhrung	nicht möglich
Türbandung	rechts & links

Technische Änderungen vorbehalten

Format	Massstab	Index	Datum	Zeichner
A3	1:10/1:16	00	12.12.2024	NéV

Inkl. Kabel, OHNE Stecker

## Einbaufritteusen FrylineEVO

Einbau-Kit inkl. Frittierkorb

Typ: SFR-EVO 21E

Zeichnung Nr. SFR-EVO 21E

Index 00

Das Urheberrecht dieser Zeichnung steht uns zu. Jede von uns nicht genehmigte Benutzung, auch auszugsweise, insbesondere Vervielfältigungen, Mitteilung oder Überlassung an andere, ist nach den geltenden Bestimmungen unzulässig, also strafbar und macht schadenersatzpflichtig.

SALVIS AG  
CH-4665 Oftringen  
Tel. +41 62 788 18 18  
www.salvis.ch  
smart cooking

